

Séance d'information publique
L'avenir du site de l'Église Saint-Gérard-Majella
le mercredi 28 octobre 2015, à 19 heures



1. Ouverture de la séance d'information
2. Présentation des intervenants
3. État des lieux – Église Saint-Gérard-Majella
4. Mise en contexte
5. Présentation du projet de requalification
6. Échéancier potentiel
7. Période de questions

Risques à la sécurité

- Effondrement des murs de briques du clocher et des murs extérieurs de l'église.
- Risques d'électrocution à cause des infiltrations d'eau près des installations électriques.
- Chutes de certains éléments mécaniques, comme les tuyaux et les systèmes de ventilation au sous-sol, qui sont très rouillés.
- Absence de système de protection contre la foudre.

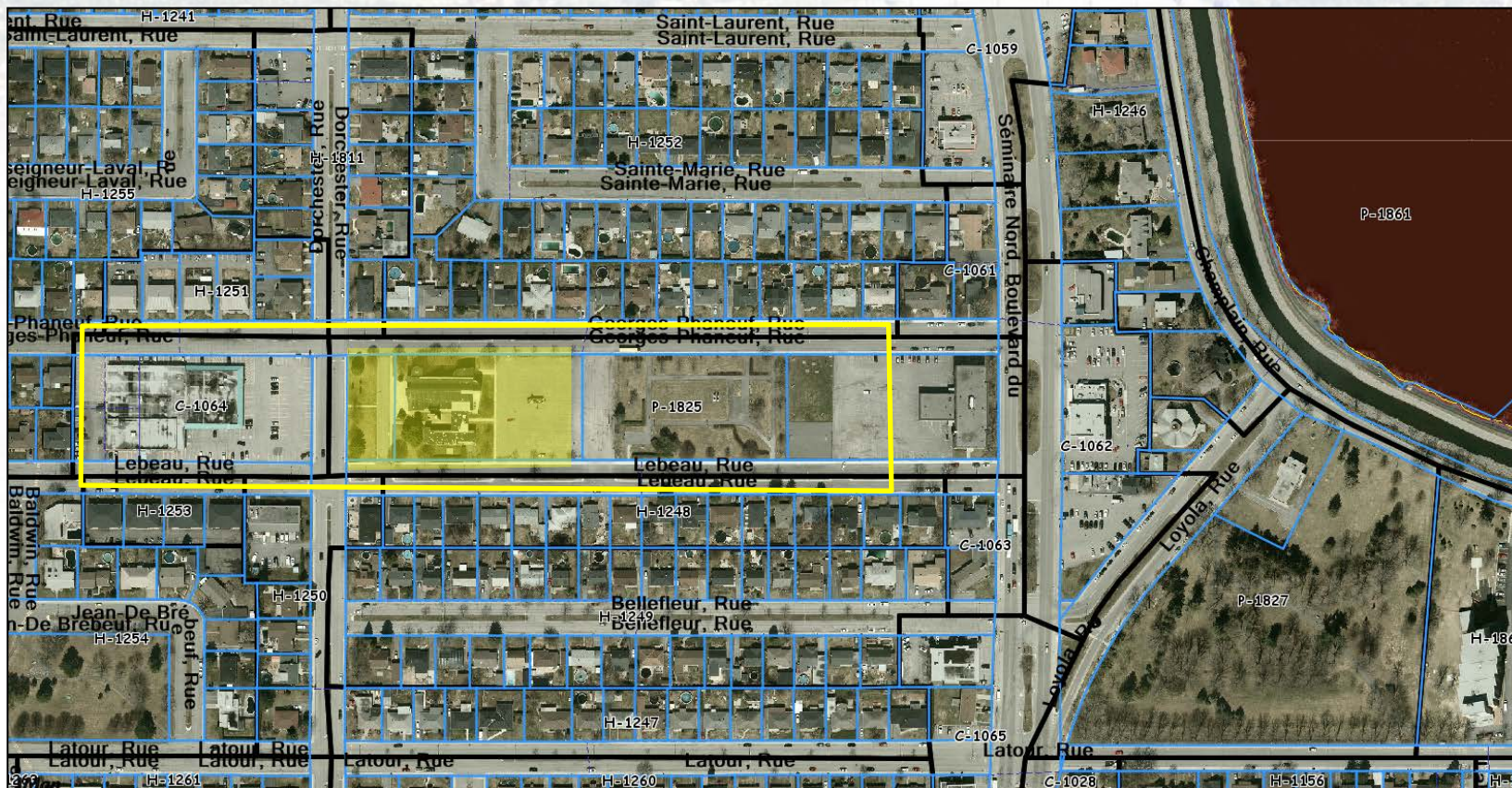
Risques à la santé

- Exposition des occupants aux concentrations importantes de moisissures allergènes et toxiques pouvant causer des problèmes d'allergies et de troubles respiratoires à ces occupants.
- Exposition des occupants aux fibres d'amiante cancérigènes pouvant se libérer dans l'air intérieur de l'église.
- Inconfort thermique en raison du froid et de l'humidité due à la défaillance partielle du système de chauffage.

Mise en contexte



VILLE DE
**SAINT-JEAN-
SUR-RICHELIEU**





Infrastructures et service de transport :

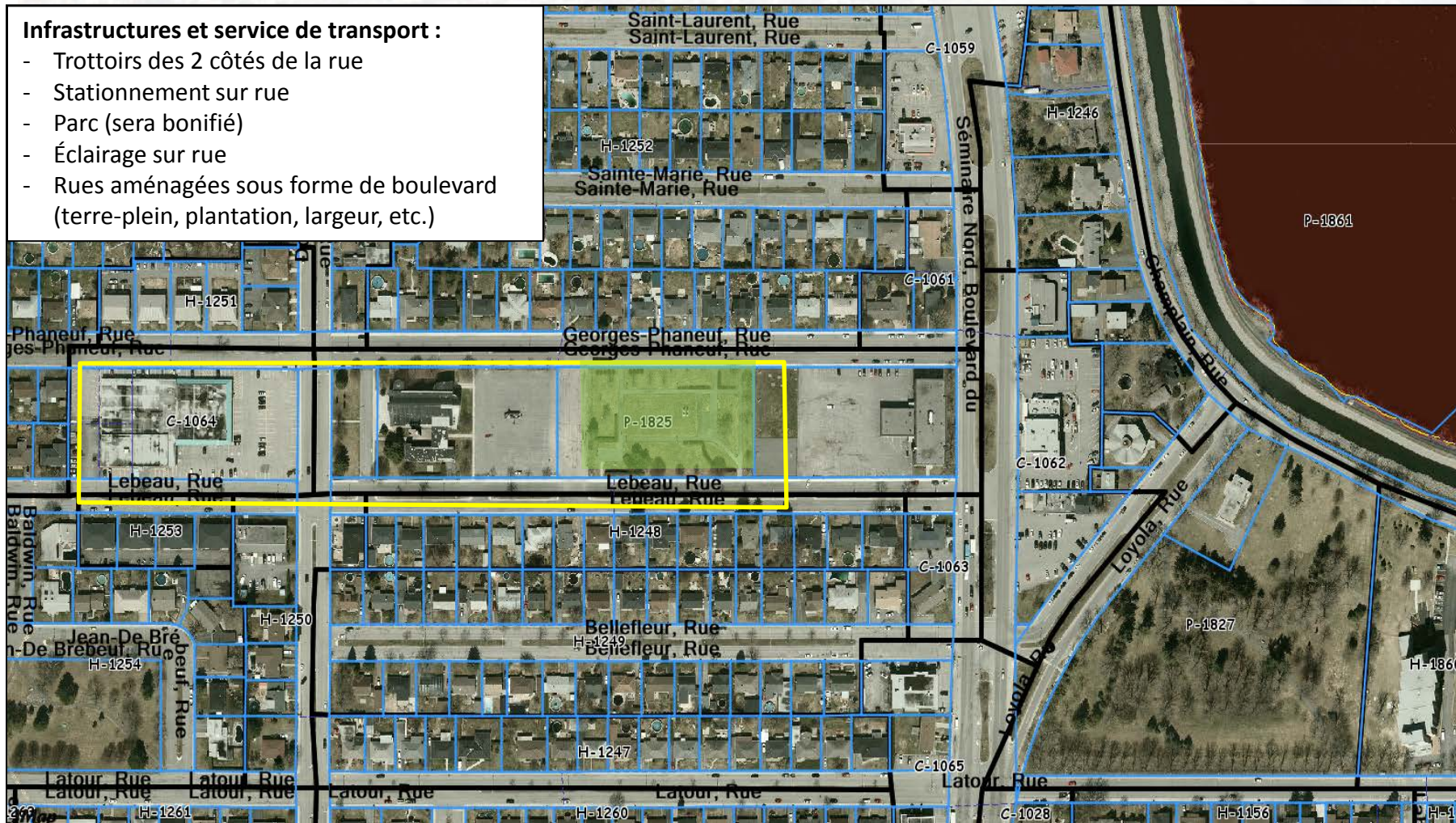
- Parcs et espaces verts
- 30 Ligne orange
- 40 Ligne rouge Transport en commun (+/- 240m)
- 50 Ligne verte
- Corridor scolaire
- Proximité de l'autoroute Vallée-des-Forts
- Proximité du boulevard Séminaire Nord (collectrice)





Infrastructures et service de transport :

- Trottoirs des 2 côtés de la rue
- Stationnement sur rue
- Parc (sera bonifié)
- Éclairage sur rue
- Rues aménagées sous forme de boulevard (terre-plein, plantation, largeur, etc.)



Rues Dorchester/Lebeau



Rues Dorchester/Lebeau



rue Lebeau



rue Lebeau





Rues Dorchester/Georges-Phaneuf



Rues Dorchester/Georges-Phaneuf



Mise en contexte



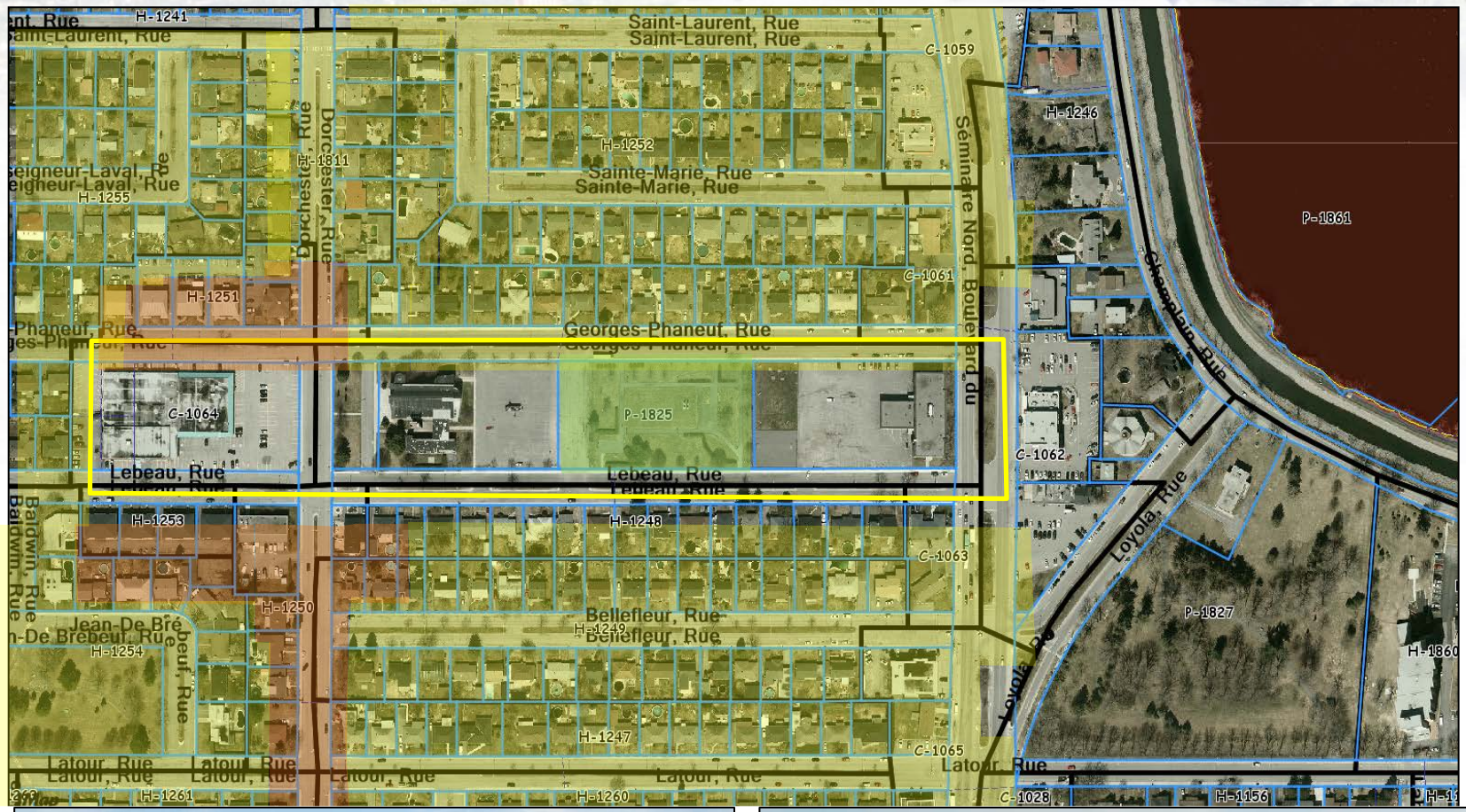
VILLE DE
SAINT-JEAN-
SUR-RICHELIEU

Rues Dorchester/Georges-Phaneuf



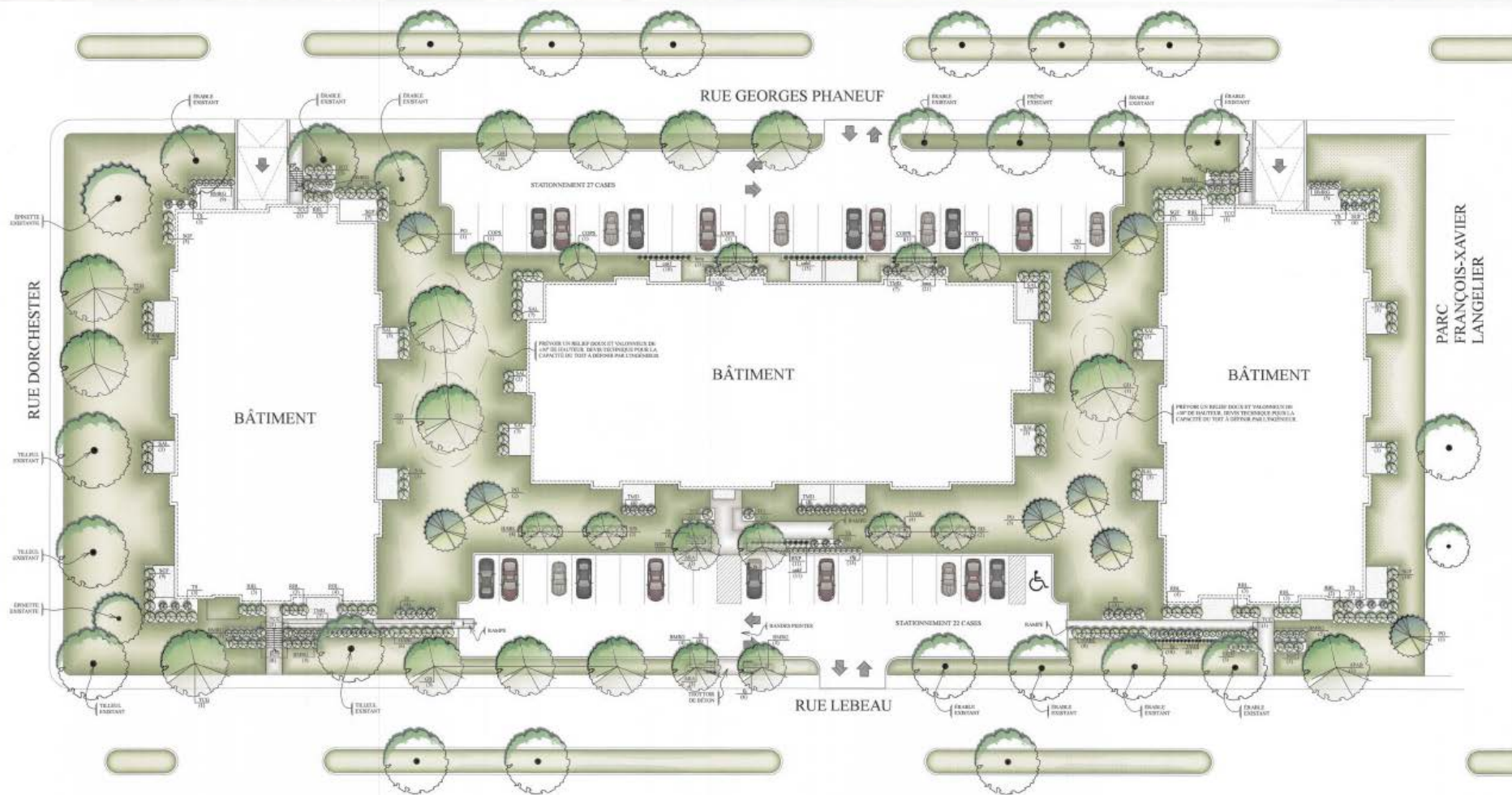
Rues Dorchester/Georges-Phaneuf







Implantation & plan de plantations





VILLE DE
SAINT-JEAN-
SUR-RICHELIEU



Architecture 32 logements



Architecture 40 logements



28 octobre 2015: Séance d'information

Nov. – déc. 2015 : Réalisation du concept final

Fin janvier 2016 : Présentation du projet au Comité consultatif d'urbanisme & au Conseil municipal

Février 2016 : Rédaction du projet de règlement

Mars 2016 : Adoption du premier projet de règlement & consultation publique

Période de questions

Date limite pour transmission des commentaires écrits : **13 novembre 2015**

Par courrier :

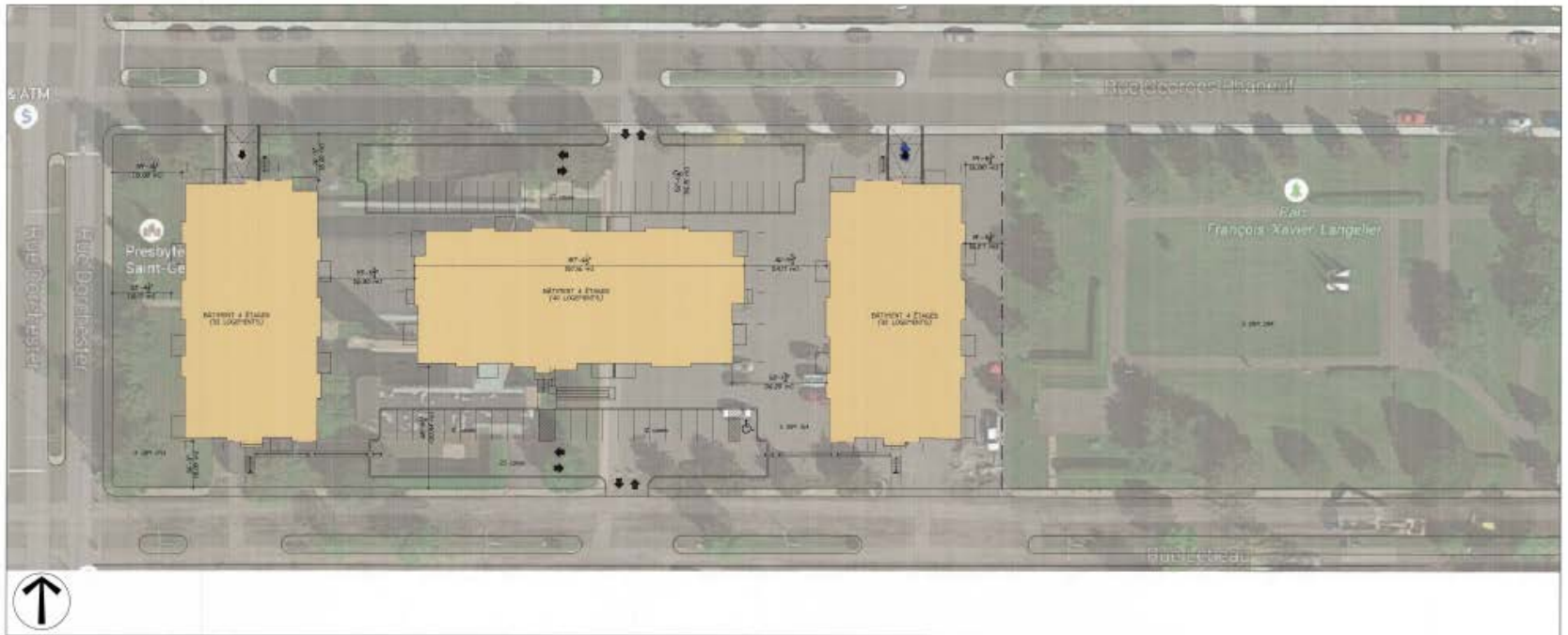
Service de l'urbanisme 315, rue MacDonald, bureau 303, J3B 8J3

Par courriel :

Julie Lafrance, conseillère en urbanisme – développement urbain
j.lafrance@ville.saint-jean-sur-richelieu.qc.ca

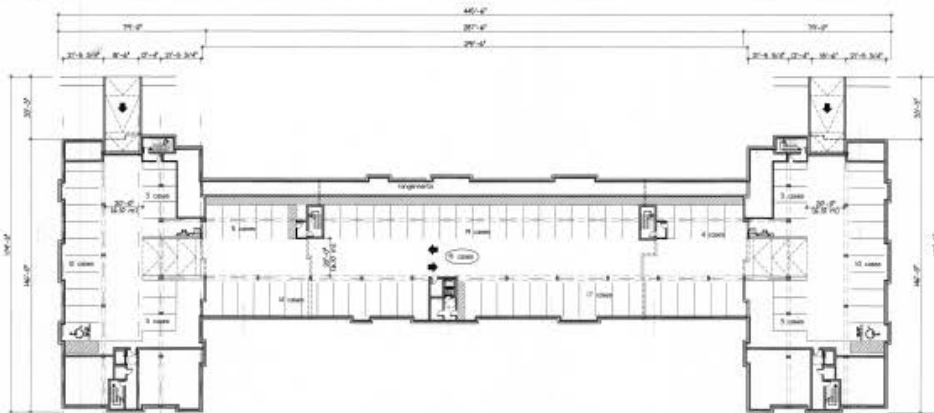
635, rue Dorchester

Implantation



IMPLANTATION PROPOSÉE

Echelle 1/500 - 1-0"



PLAN D'AMÉNAGEMENT DU SOUS-SOL (STATIONNEMENTS)

NOTE IMPORTANTE

PRENDRE NOTE QUE TOUTES MESURES NE DOIVENT ÊTRE POSÉES QU'APRÈS AVOIR VÉRIFIÉ QUE LA PROPOSITION D'IMPLANTATION A ÉTÉ BASÉE SUR LA TOPOGRAPHIE EN PLACE. PAR LA SUITE, TOUTES DIMENSIONS INDICÉES SUR LES PLANS DOIVENT ÊTRE VALIDÉES PAR UN ARCHITECTE AVANT DE DÉBUTER LA CONSTRUCTION.

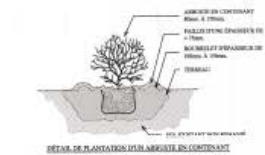
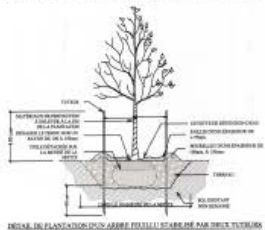
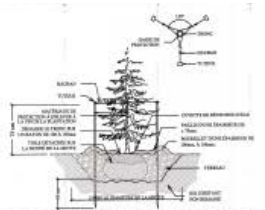
MARGES

DES. PRÉFÉRÉE	ARRETE	10.00'
DES. MINIMUM	ARRETE RECONNAISS.	8.00'
DES. PRÉFÉRÉE	ARRETE	8.00'
DES. MINIMUM	ARRETE	8.00'
DES. PRÉFÉRÉE	LATERALES	10.00'
DES. MINIMUM	LATERALES	10.00'

STATIONNEMENTS

IMAGES STATIONNEMENT	
PREMIER	
DEUXIEME	
TROISIEME	
QUATRIEME	
COURTOISES A DÉCHETS	

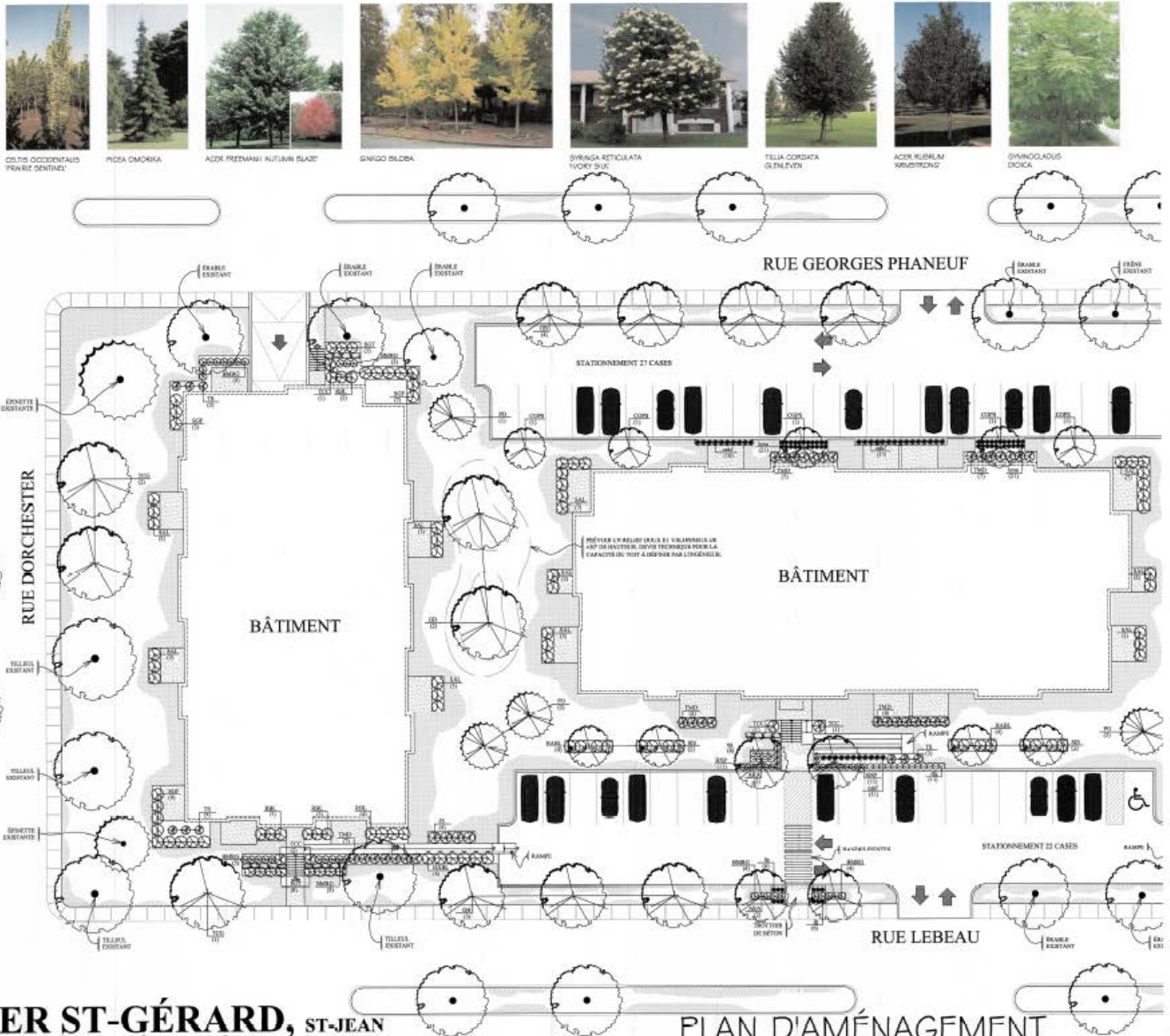
Plan de plantations



- NOTES GÉNÉRALES DU BÂTI À RESPECTER**
- 1. LA VILLE DE MONTRÉAL A ÉTABLI UN RÉGIME D'ARBORESCENTES ET DE VÉGÉTATION. POUR PLUS D'INFORMATIONS, VOUS POUVEZ CONSULTER LE RÉGIME D'ARBORESCENTES ET DE VÉGÉTATION EN LIGNE À L'URL : www.311.ca.
 - 2. LE BÂTI DOIT ÊTRE CONFORME AU RÉGIME D'ARBORESCENTES ET DE VÉGÉTATION EN LIGNE À L'URL : www.311.ca.
 - 3. LE BÂTI DOIT ÊTRE CONFORME AU RÉGIME D'ARBORESCENTES ET DE VÉGÉTATION EN LIGNE À L'URL : www.311.ca.
 - 4. LE BÂTI DOIT ÊTRE CONFORME AU RÉGIME D'ARBORESCENTES ET DE VÉGÉTATION EN LIGNE À L'URL : www.311.ca.
 - 5. LE BÂTI DOIT ÊTRE CONFORME AU RÉGIME D'ARBORESCENTES ET DE VÉGÉTATION EN LIGNE À L'URL : www.311.ca.
 - 6. LE BÂTI DOIT ÊTRE CONFORME AU RÉGIME D'ARBORESCENTES ET DE VÉGÉTATION EN LIGNE À L'URL : www.311.ca.
 - 7. LE BÂTI DOIT ÊTRE CONFORME AU RÉGIME D'ARBORESCENTES ET DE VÉGÉTATION EN LIGNE À L'URL : www.311.ca.
 - 8. LE BÂTI DOIT ÊTRE CONFORME AU RÉGIME D'ARBORESCENTES ET DE VÉGÉTATION EN LIGNE À L'URL : www.311.ca.
 - 9. LE BÂTI DOIT ÊTRE CONFORME AU RÉGIME D'ARBORESCENTES ET DE VÉGÉTATION EN LIGNE À L'URL : www.311.ca.
 - 10. LE BÂTI DOIT ÊTRE CONFORME AU RÉGIME D'ARBORESCENTES ET DE VÉGÉTATION EN LIGNE À L'URL : www.311.ca.

BELISLE
Architecte paysagiste

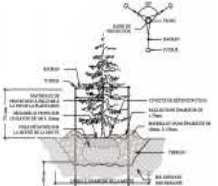
1000, rue Saint-Jacques
Montréal, QC H3A 2S2
Tél. : 514 392-1111
www.belisle.com



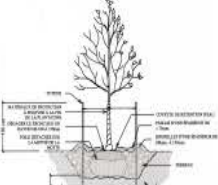
Plan de plantation



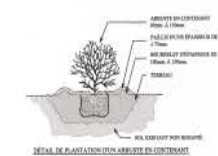
PTEROCARYA ATRIPLICIFOLIA



DÉTAIL DE PLANTATION D'UN ARBRE CONTRE STATIONNEMENT PAR DÉVILLETAGE



DÉTAIL DE PLANTATION D'UN ARBRE DANS UN FOSSEMENT PAR ARRETS DÉVILLETÉS



DÉTAIL DE PLANTATION D'UN ARBRE EN CONTENEUR

NOTES GÉNÉRALES

1. Les arbres sont à planter en respectant les dimensions indiquées sur le plan.

2. Les arbres sont à planter en respectant les dimensions indiquées sur le plan.

3. Les arbres sont à planter en respectant les dimensions indiquées sur le plan.

4. Les arbres sont à planter en respectant les dimensions indiquées sur le plan.

5. Les arbres sont à planter en respectant les dimensions indiquées sur le plan.

6. Les arbres sont à planter en respectant les dimensions indiquées sur le plan.

7. Les arbres sont à planter en respectant les dimensions indiquées sur le plan.

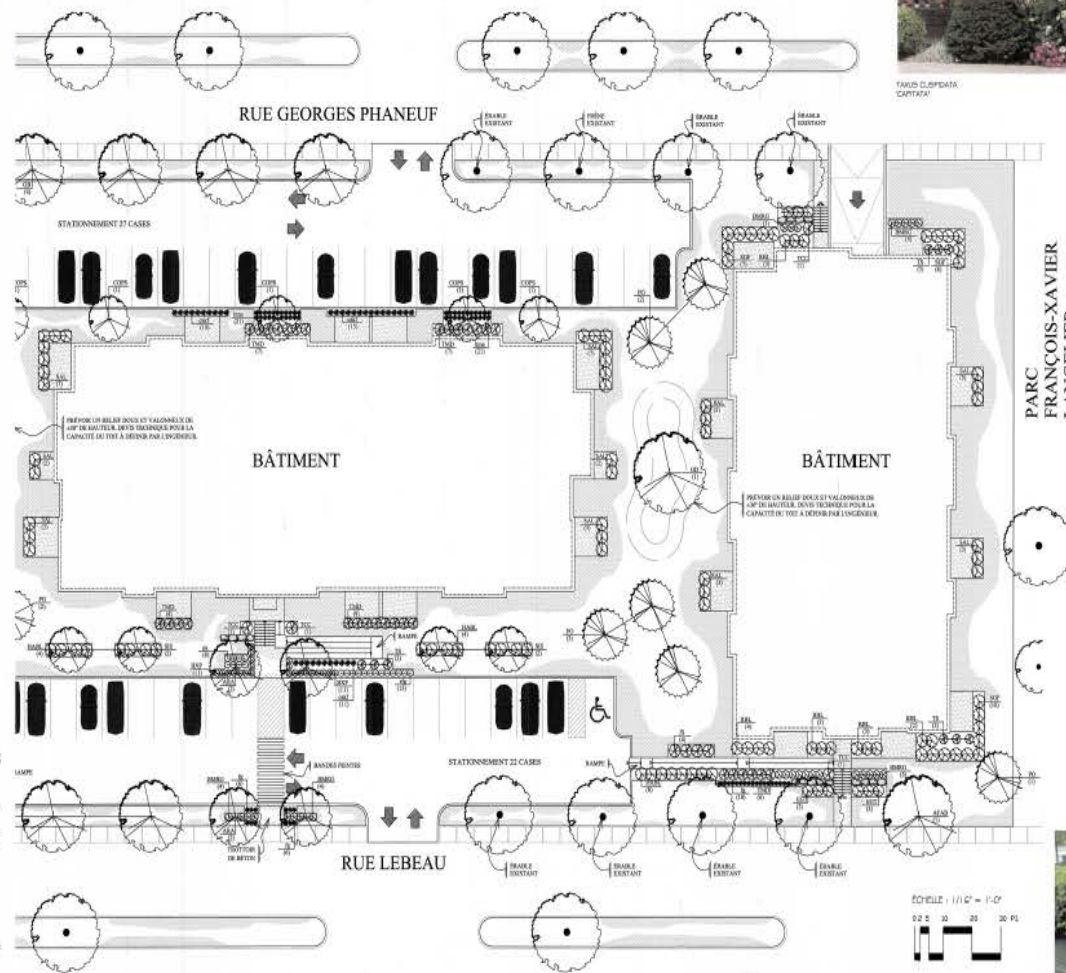
8. Les arbres sont à planter en respectant les dimensions indiquées sur le plan.

9. Les arbres sont à planter en respectant les dimensions indiquées sur le plan.

10. Les arbres sont à planter en respectant les dimensions indiquées sur le plan.

LÉGENDE

	Arbre Neuf		Arbre Neuf Proposé		Arbre Existant		Arbre à planter
	Arbre Neuf		Arbre Neuf Proposé		Arbre Existant		Arbre à planter
	Arbre Neuf		Arbre Neuf Proposé		Arbre Existant		Arbre à planter
	Arbre Neuf		Arbre Neuf Proposé		Arbre Existant		Arbre à planter
	Arbre Neuf		Arbre Neuf Proposé		Arbre Existant		Arbre à planter
	Arbre Neuf		Arbre Neuf Proposé		Arbre Existant		Arbre à planter
	Arbre Neuf		Arbre Neuf Proposé		Arbre Existant		Arbre à planter
	Arbre Neuf		Arbre Neuf Proposé		Arbre Existant		Arbre à planter
	Arbre Neuf		Arbre Neuf Proposé		Arbre Existant		Arbre à planter
	Arbre Neuf		Arbre Neuf Proposé		Arbre Existant		Arbre à planter



TAXUS CUSPIDATA 'CUPRESSA'



SPIRAEA JAPONICA 'SOLEIL D'OR'

Arbre existant	NOM LATIN	NOM COMMUN	QTE	HAUTEUR	CALIBRE
101	Prunella	Prunelle	4	0-10M	30CM
Arbre existant					
102	Arbre Neuf				
103	Arbre Neuf				
104	Arbre Neuf				
105	Arbre Neuf				
106	Arbre Neuf				
107	Arbre Neuf				
108	Arbre Neuf				
109	Arbre Neuf				
110	Arbre Neuf				
111	Arbre Neuf				
112	Arbre Neuf				
113	Arbre Neuf				
114	Arbre Neuf				
115	Arbre Neuf				
116	Arbre Neuf				
117	Arbre Neuf				
118	Arbre Neuf				
119	Arbre Neuf				
120	Arbre Neuf				
121	Arbre Neuf				
122	Arbre Neuf				
123	Arbre Neuf				
124	Arbre Neuf				
125	Arbre Neuf				
126	Arbre Neuf				
127	Arbre Neuf				
128	Arbre Neuf				
129	Arbre Neuf				
130	Arbre Neuf				
131	Arbre Neuf				
132	Arbre Neuf				
133	Arbre Neuf				
134	Arbre Neuf				
135	Arbre Neuf				
136	Arbre Neuf				
137	Arbre Neuf				
138	Arbre Neuf				
139	Arbre Neuf				
140	Arbre Neuf				
141	Arbre Neuf				
142	Arbre Neuf				
143	Arbre Neuf				
144	Arbre Neuf				
145	Arbre Neuf				
146	Arbre Neuf				
147	Arbre Neuf				
148	Arbre Neuf				
149	Arbre Neuf				
150	Arbre Neuf				
151	Arbre Neuf				
152	Arbre Neuf				
153	Arbre Neuf				
154	Arbre Neuf				
155	Arbre Neuf				
156	Arbre Neuf				
157	Arbre Neuf				
158	Arbre Neuf				
159	Arbre Neuf				
160	Arbre Neuf				
161	Arbre Neuf				
162	Arbre Neuf				
163	Arbre Neuf				
164	Arbre Neuf				
165	Arbre Neuf				
166	Arbre Neuf				
167	Arbre Neuf				
168	Arbre Neuf				
169	Arbre Neuf				
170	Arbre Neuf				
171	Arbre Neuf				
172	Arbre Neuf				
173	Arbre Neuf				
174	Arbre Neuf				
175	Arbre Neuf				
176	Arbre Neuf				
177	Arbre Neuf				
178	Arbre Neuf				
179	Arbre Neuf				
180	Arbre Neuf				
181	Arbre Neuf				
182	Arbre Neuf				
183	Arbre Neuf				
184	Arbre Neuf				
185	Arbre Neuf				
186	Arbre Neuf				
187	Arbre Neuf				
188	Arbre Neuf				
189	Arbre Neuf				
190	Arbre Neuf				
191	Arbre Neuf				
192	Arbre Neuf				
193	Arbre Neuf				
194	Arbre Neuf				
195	Arbre Neuf				
196	Arbre Neuf				
197	Arbre Neuf				
198	Arbre Neuf				
199	Arbre Neuf				
200	Arbre Neuf				

BELISLE
Architecte paysagiste

1000, rue St-Jacques
Montréal, Québec H2Y 1R4
TÉL. 514 392-1111
www.belisle.com



LORODAPHNE FORTUNEI 'GOLD TIP'



RUDEBECKIA FULGIDA VAR. SULLIVANTI 'GOLDSTRUCK'



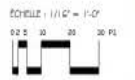
CAMARGROSTIS 'VAIL FOXTAIL'



TILIA MEDIA 'DORLAND'



PICEA GLAUCA



635, rue Dorchester



Vue 1 - existant



Repérage de la vue



Vue 1 - avec intégration