

Bienvenue !





VILLE DE
SAINT-JEAN-
SUR-RICHELIEU

SAINT-
JEAN-
SUR-
RICHE-
LIEU

1666
2016

FORT
DEPUIS
350
ANS

Ordre du jour

Mot de bienvenu

Présentation des intervenants

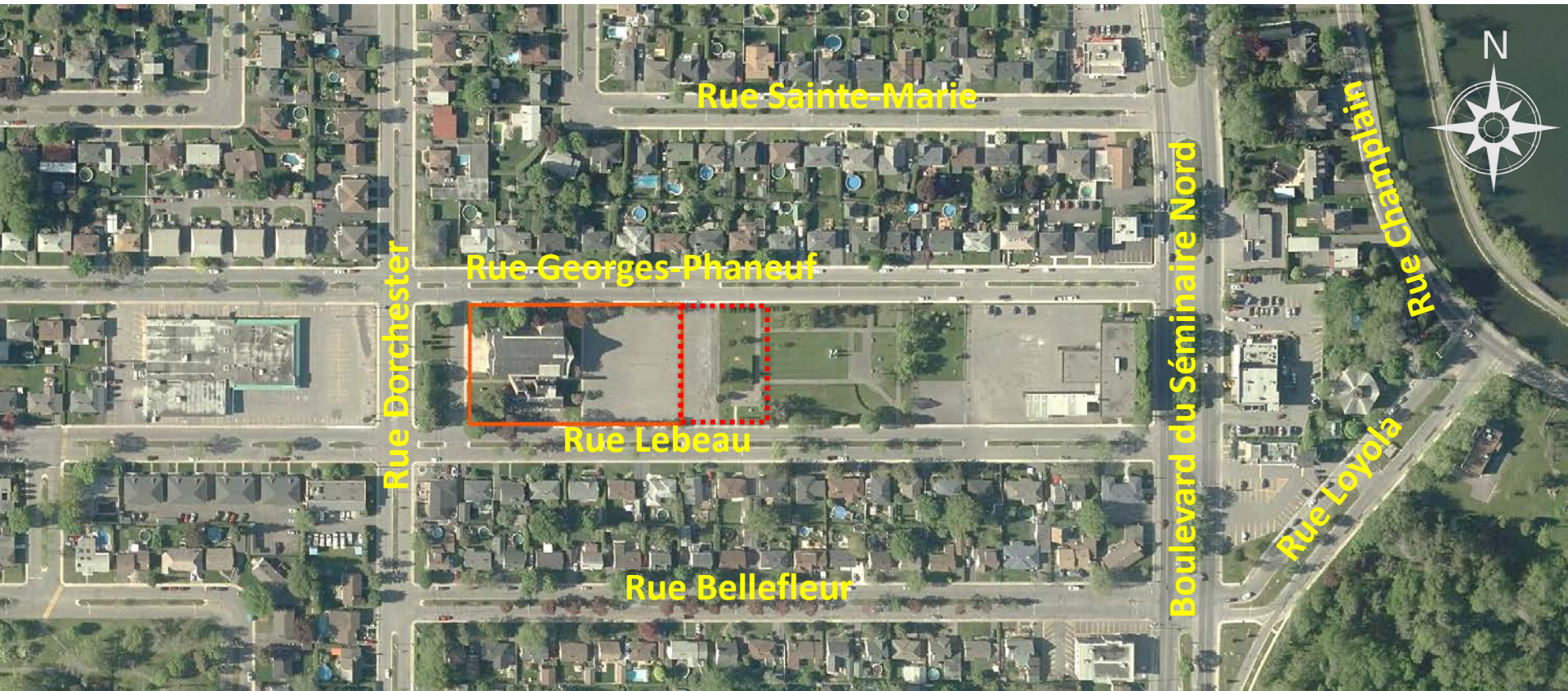
Mise en contexte et contexte urbain

Présentation du projet par les promoteurs

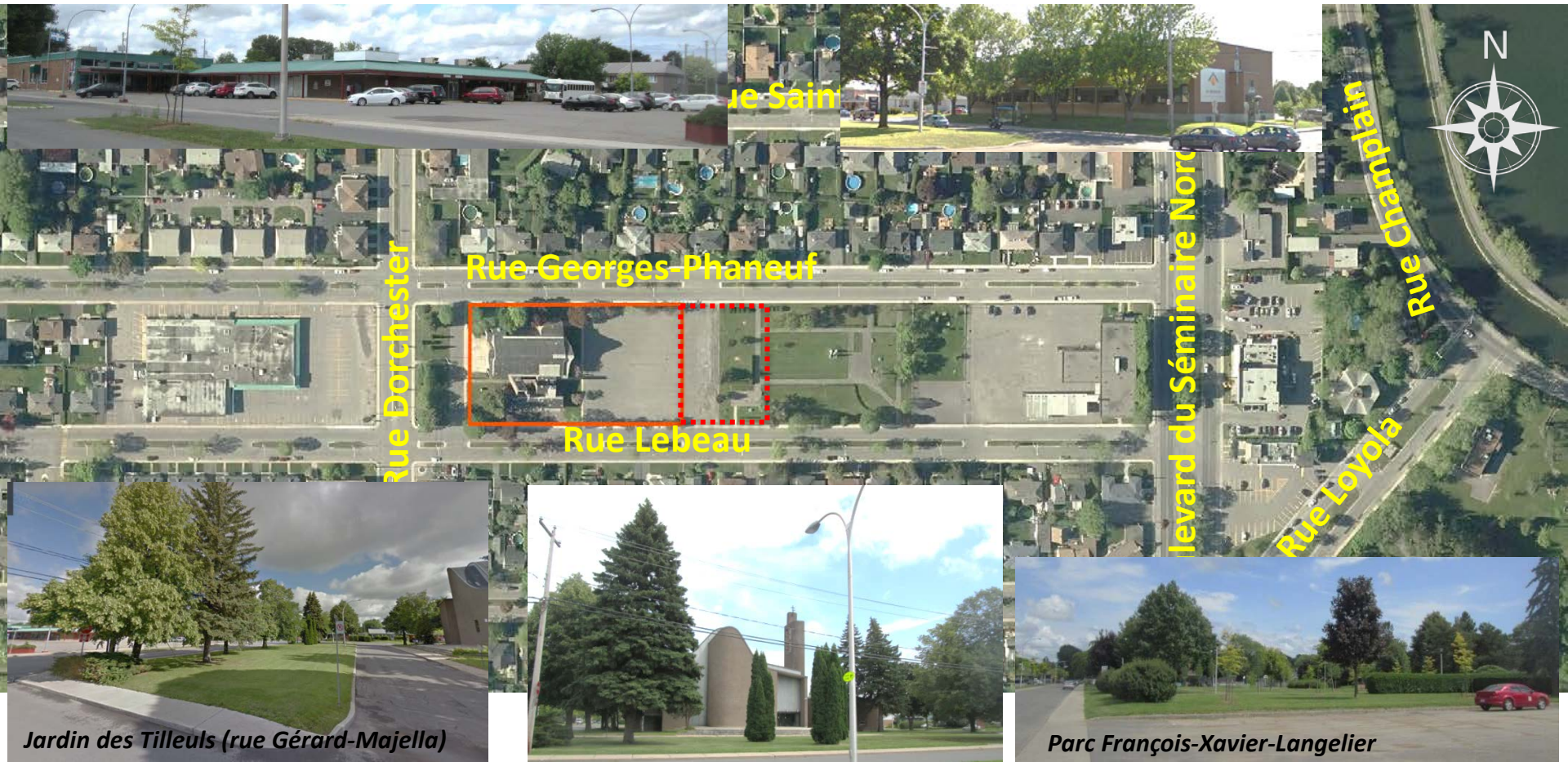
Étapes à venir

Période de questions

Contexte urbain



Contexte urbain



Rue Sain

Rue Dorchester

Rue Georges-Phaneuf

Rue Lebeau

Boulevard du Séminaire Nord

Rue Loyola
Rue Champelain



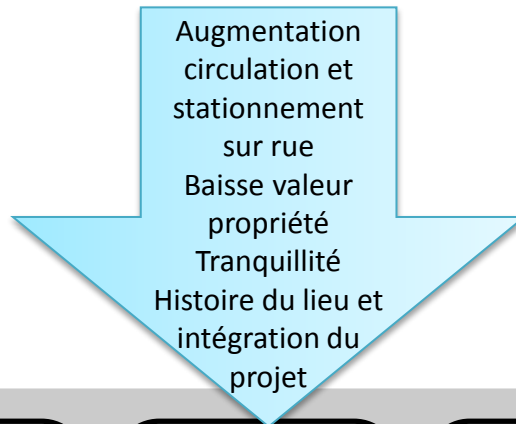
Jardin des Tilleuls (rue Gérard-Majella)

Parc François-Xavier-Langelier

Mise en contexte



Scénario 1: 124 log / 5 étages (1,15 case / log)



Août 2015

1^e Présentation du projet refusé
(Implique la démolition complète du lieu de culte)

Septembre 2015

(retour)
Autorisée sous conditions
(Implique la démolition complète du lieu de culte)

Juillet 2016

Retrait du règlement 1457 (signatures)

Octobre 2016 à juin 2017

Séances de consultation publique

Juillet 2017

Engagement de la ville / promoteur
Classement et conservation de l'église

Septembre 2018

Nouvelle demande MRU
(intégration de l'église dans le projet)



Scénario 2: 104 log / 4 étages (1,3 case / log)

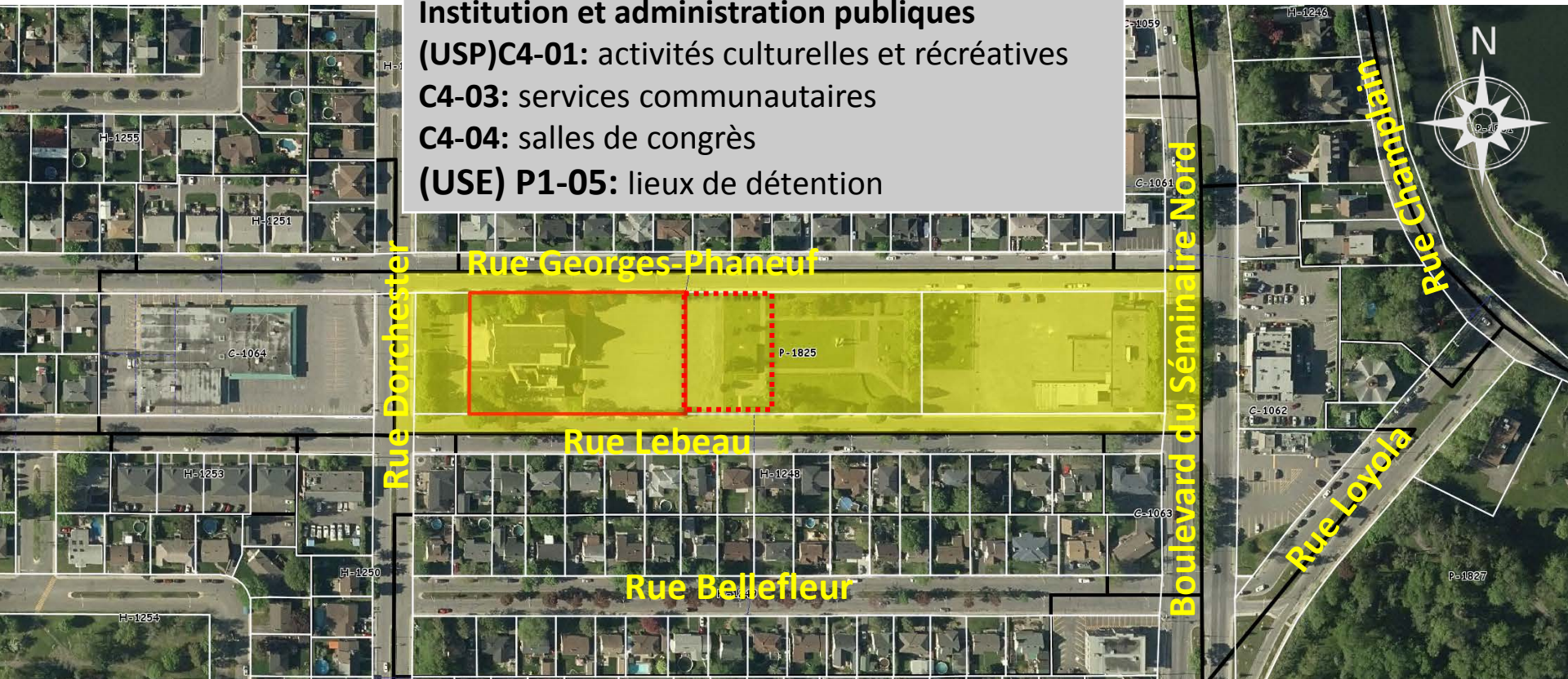
** Point tournant intervention d'Action patrimoine*

20 juillet 2018
Aucune classification du ministre

Contexte urbain

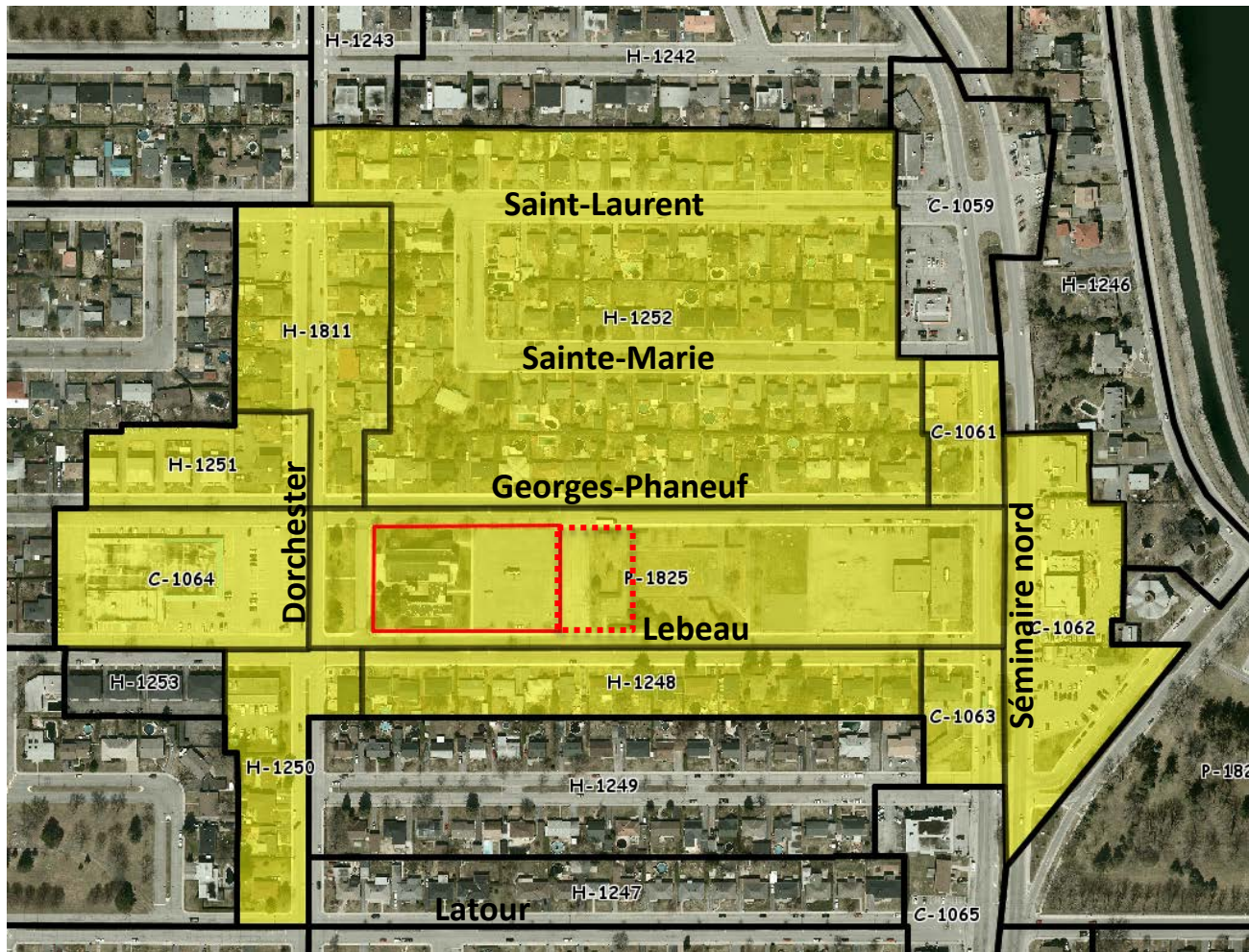
Zone P-1825

Institution et administration publiques
(USP) C4-01: activités culturelles et récréatives
C4-03: services communautaires
C4-04: salles de congrès
(USE) P1-05: lieux de détention



Contexte urbain

Zones contiguës



Contexte urbain



Contexte urbain



Contexte urbain



Infrastructures et services de transport

- Trottoirs 2 côtés de la rue;
- Stationnement sur rue;
- Parcs (sera bonifié)
- Éclairage sur rue;
- Rues aménagées sous la forme d'un boulevard (terre-plein, plantations, largeur, etc.)

*** Étude de circulation**



Description du terrain à acquérir à même le parc**Valeur**

Superficie totale existante du parc	7 209,1 mc (77 600, 6 pi ca)	20 \$ / pi ca
Superficie du parc aménagé	+/- 6 067,55 mc (65 312,7 pi ca)	
Superficie de l'aire de stationnement à acquérir	+/- 1 141,56 mc (12 288 pi ca)	
Superficie du parc aménagé à acquérir	+/- 1 405,73 mc (15 131,6 pi ca)	
Superficie totale à acquérir	+/- 2 547,29 mc (27 419,6 pi ca)	548 392 \$



Présentation du projet par les promoteurs

Formation d'un comité aviseur sur la réutilisation de l'église

Composé de :

- citoyens du quartier
- conseiller du quartier
- fonctionnaires municipaux (urb, loisirs)
- propriétaires / promoteurs
- Conseil du patrimoine religieux (CPRQ)



Formation d'un comité aviseur

Rôle du comité :

- Identifier les enjeux et intérêts des différents groupes
- Établir le type d'usages « acceptables » et intéressants
- Établir les conditions pour une éventuelle occupation
 - Accessibilité du projet et de l'immeuble
 - Modifications architecturales requises
 - Investissements requis et provenance des \$\$
 - Superficies disponibles
 - Engagement des parties prenantes
 - Nuisances acceptables associés à un projet (stationnement, circulation, bruit, etc.)
- Trouver, **d'ici 24 mois**, une occupation permanente pour l'immeuble de l'église;



Comité de démolition

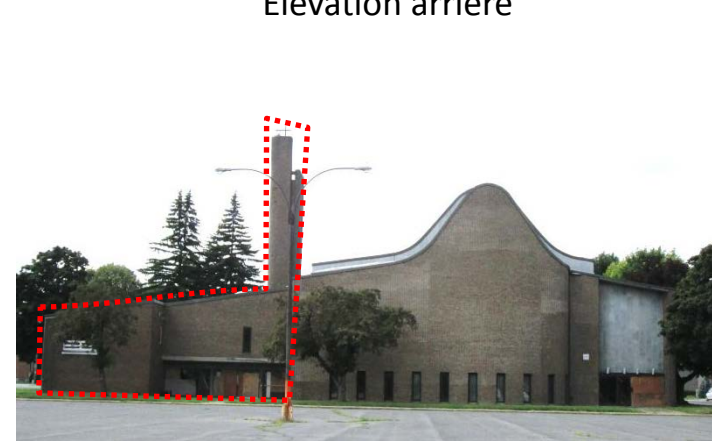
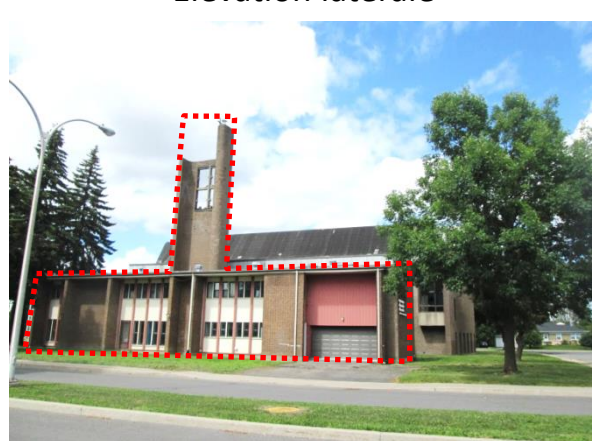
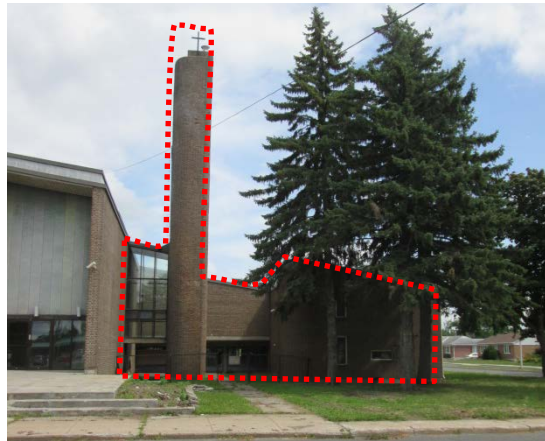
*Portion du bâtiment principal à démolir visée par le règlement de démolition



Élévation avant

Élévation latérale

Élévation arrière



Étapes à venir (préliminaire)

- Date limite pour transmission des commentaires écrits : **29 novembre 2018**
- Transmission au conseil municipal: **décembre 2018**
- Annonce de la décision du conseil municipal: **février / mars 2019**
- Formation du comité aviseur: **fin printemps 2019**
- Comité de démolition: **début été 2019**

Période de questions

Date limite pour transmission des commentaires écrits : **29 novembre 2018**

Par courrier :

Service de l'urbanisme 315, rue MacDonald, bureau 303, J3B 8J3

Par courriel :

Catherine Poisson, conseillère en urbanisme– module développement & design urbain c.poisson@sjsr.ca



VILLE DE
SAINT-JEAN-
SUR-RICHELIEU

Pour se tenir informé:

www.sjsr.ca