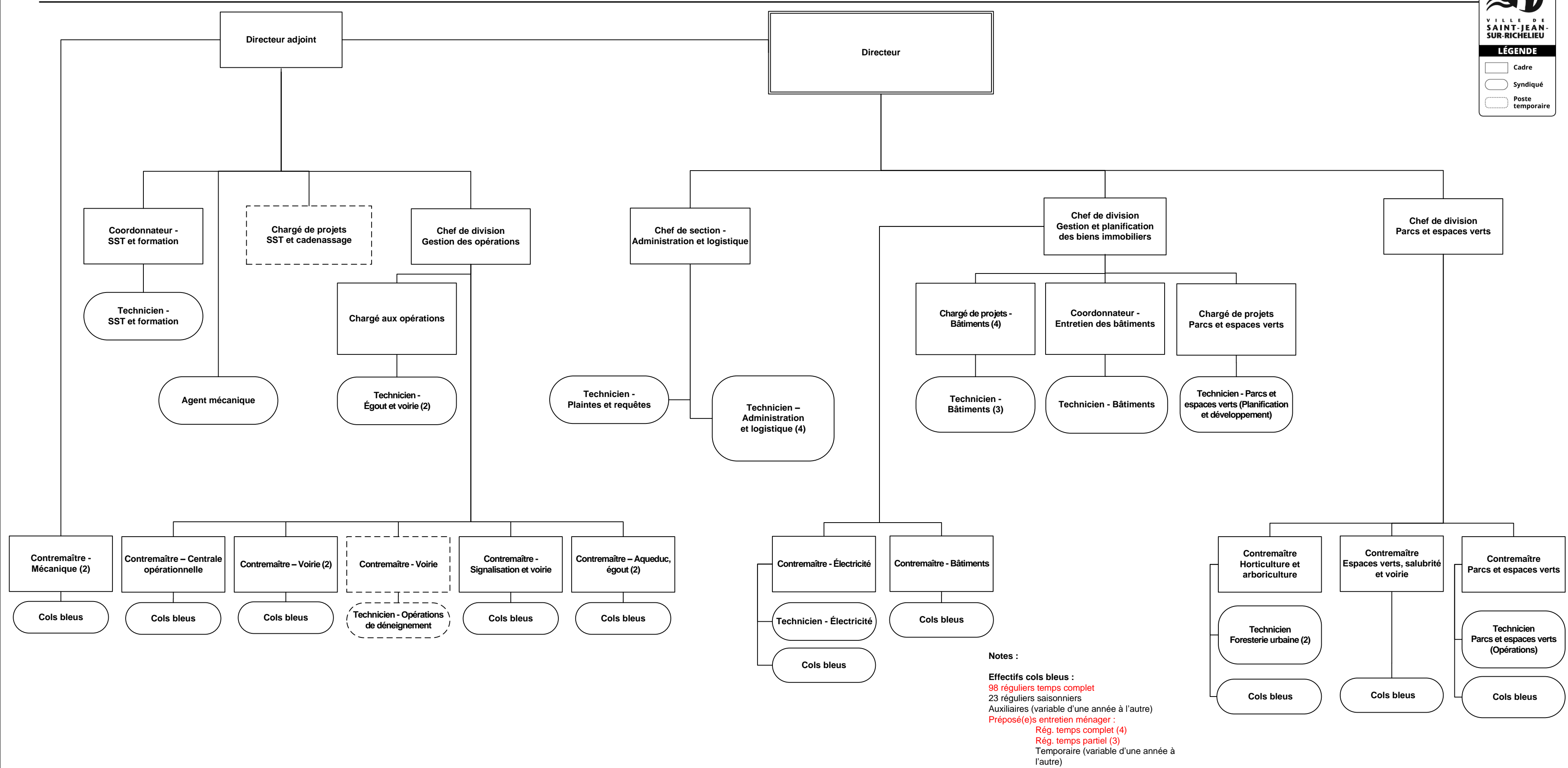


# SERVICE DES TRAVAUX PUBLICS



**Notes :**

**Effectifs cols bleus :**  
 98 réguliers temps complet  
 23 réguliers saisonniers  
 Auxiliaires (variable d'une année à l'autre)

**Préposé(e)s entretien ménager :**  
 Rég. temps complet (4)  
 Rég. temps partiel (3)  
 Temporaire (variable d'une année à l'autre)